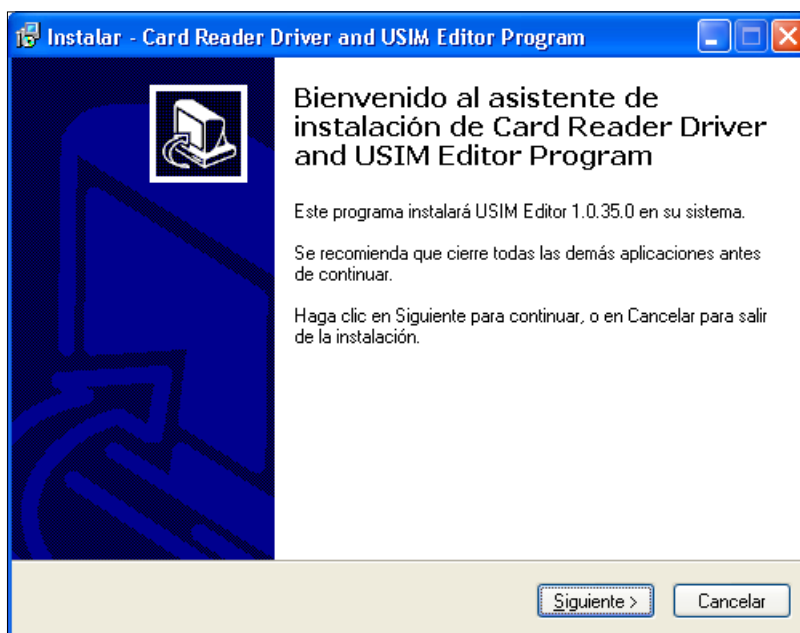


Guía de instalación rápida del software para lector Talius de tarjetas de memoria y DNle.

Para poder utilizar todas las características del multilector **Talius** instale primero en su ordenador el software incluido en el mini-CD y también colgado en la web **<http://www.talius.es/>** en el siguiente orden:

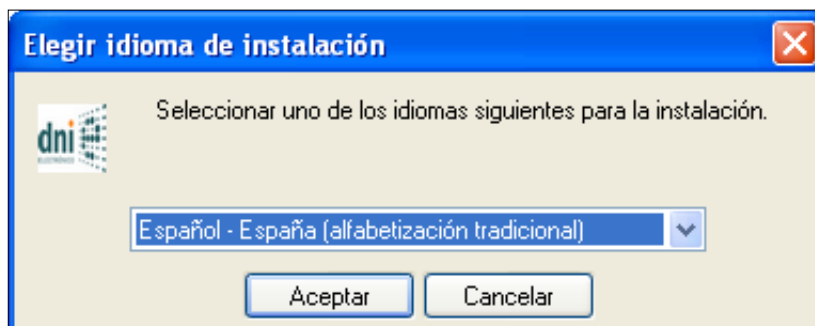
1. Instale el controlador: *SIM Reader AP Ver_1.0.35.0.exe*.



2. Instale el controlador: *Smart Reader Driver Ver_1.0.8.70.exe*



3. Instale el software criptográfico para poder leer DNle: *DNle_v6_0_2.exe*



El instalador necesitará reiniciar el ordenador para poder terminar la instalación, en el siguiente arranque el sistema le pedirá que instale y acepte el certificado de seguridad. Acepte, la instalación habrá finalizado.

Para descargar las versiones más actualizadas de los driver *SIM reader* y *Smart Reader* visite <http://www.talius.es/>

Para descargar las versiones más actualizadas del driver *DNle* y obtener más información acerca del DNI electrónico visite la web <http://www.dnielectronico.es/>

Talius